

Elenco delle opere della Galleria d'Arte Moderna esposte temporaneamente al Museo della Moda e del Costume in occasione della mostra "Romanzo breve di moda maschile" 12/06 - 29/09/2019

Opera assente dalla Sala 7 della GAM

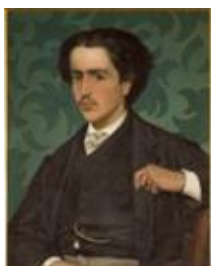


Raffaello Sorbi, *Ritratto dello Scultore E. Zocchi*, 1868, olio su tela cm 52,5 x41, C.C. CM. 70X60X5 C.G. 137, ACC. 869

Sostituito da:

Francesco Vinea, *Ritratto di Pietro Saltini*, Giornale 5834

Opere assenti dalla Sala 8 della GAM



Giovanni Fattori, *Ritratto di giovane uomo*, 1865 circa, olio su tela, cm 60x46, 3, C.C. CM. 79X66X6, Giornale 1685

Sostituito da:

Vito D'Ancona, *Ritratto di Luigi Bechi*, olio su tela, Giornale 8400, CM. 51,5X40, 5, C.C. CM. 67X58

Elenco delle opere della Galleria d'Arte Moderna esposte temporaneamente al Museo della Moda e del Costume in occasione della mostra "Romanzo breve di moda maschile" 12/06 - 29/09/2019



Amos Cassioli, *Ritratto di Augusto Betti*, 1869, olio su tela, cm 112x90, C.C. CM. 154X121X10

Sostituito da:

Achille Talarico, *Ritratto di ignoto*, 1880-1890, olio su tela, CM. 156X84, Giornale 4279

Opera assente dalla Sala 26 della GAM



**Elizabeth Chaplin, *Ritratto del fratello*, 1920 circa, olio su tela, cm 120x70, C.C. CM.,142x92,5x8 Giornale 2784
non sostituito**

Elenco delle opere della Galleria d'Arte Moderna esposte temporaneamente al Museo della Moda e del Costume in occasione della mostra "Romanzo breve di moda maschile" 12/06 - 29/09/2019

Opera assente dalla Sala 28 della GAM



Massimiliano Corcos, *Ritratto di Piero Milani*, 1914, olio su tela, cm 47x39, C.C. CM. 80X54X6, CG 449; ACC. 551

Sostituito da:

Alberto Pisa, *Ruth e Booz*, olio su tela, CM. 52X42, CG 121

Dalla Sala 17 della Galleria d'Arte Moderna sono state tolte le seguenti sculture per esporle temporaneamente nei corridoi tra la Galleria d'Arte Moderna e il Museo della Moda e del Costume

Raffaello Romanelli, *Ritratto*, bronzo cm. 58x20x16, CG 647

Raffaello Romanelli, *Avvocato Alfredo ambrosiano*, bronzo Cm. 56x26x19, Giornale 741

Elenco opere nei depositi ed esposte temporaneamente nei corridoi tra la Galleria d'Arte Moderna e il Museo della Moda e del Costume

Bruno Innocenti *Ritratto di Ismano Dari*, bronzo, Giornale 2381

Giuseppe Rossi *Ritratto di giovane che fuma*, bronzo, Giornale 4280

Enrico Buti, *Bozzetto monumento colonnello Sirtori*, bronzo, CG 649

Enrico Buti, *Autoritratto*, bronzo, sculture 1030

Emilio Gallori, *Ritratto maschile*, bronzo, sculture 1069

Elenco delle opere della Galleria d'Arte Moderna esposte temporaneamente al Museo della Moda e del Costume in occasione della mostra "Romanzo breve di moda maschile" 12/06 - 29/09/2019

Elizabeth Chaplin, *Ragazzi sull'Arno*, olio su tela, cm.96x89,7, Giornale 2728

Opere temporaneamente non esposte nei corridoi tra la Galleria d'Arte Moderna e il Museo della Moda e del Costume

Anonimo, *Regina Margherita di Savoia*, 1878, grafica cm. 66x50

Anonimo, *Busto raffigurante la Regina Margherita di Savoia*, bronzo, cm. 62, Inv. SBAA 235

Anonimo, *Negra*, busto in marmo, Inv. Sculture 145, cm. 57x39x32